

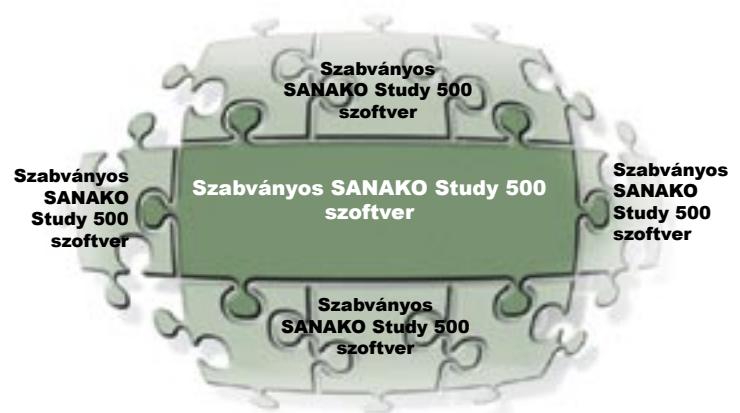


SANAKO Study 500

Teljesítményjavító oktatószoftver

A SANAKO 500 oktatási szoftvercsomag javítja a teljesítményt. A multimédiás eszközök és az internet használatát kombinálja az alapvető tanterem-felügyeleti eszközökkel. A moduláris és bővíthető Study 500 a modern oktatókörnyezet elengedhetetlen részeként támogatja a vezeték nélküli hálózatokat is.*

A SANAKO Study 500 kiváló megoldás, amely kompatibilis a Microsoft® .NET platform jelenlegi és jövőbeni verzióival. A telepítés nem igényel semmiféle speciális szakértelmet, a szoftver pedig egyszerűen beilleszthető a meglévő infokommunikációs infrastruktúrába, így ideális megoldás jelent az egész iskolát átfogó IT-alapú oktatás számára.



*Esetleges korlátozásokkal.

ICT alapú oktatás elő



FEJLETT TECHNOLÓGIA, KÖNNYŰ KEZELHETŐSÉG

A SANAKO Study 500 támogatja a tanár által irányított tantermi interakciót, bármely tantárgy hatékony oktatásához. Tanteremfelügyeleti lehetőségei szavatolják az oktatás hatékonyságát.

Az egyszerű, aktivitás-alapú kezelőfelületen könnyen azonosítható, különböző színű folyamatok teszik lehetővé, hogy a tanárok a különböző tanulási tevékenységekhez csoportokba osszák a tanulókat, ami elősegíti az eltérő készség szinteknek megfelelő, differenciált oktatást.

A kommunikáció és az együttműködés fokozza a tanulás hatékonyságát

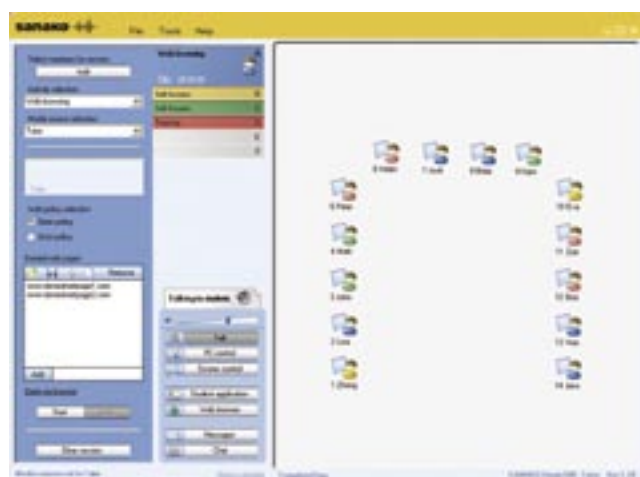
A SANAKO Study 500 különböző kommunikációs szinteket és módszereket biztosít.

A beszéd-alapú kommunikáció révén vezethetjük végig a tanulókat a különböző tanulási folyamatokon és szemléltetéseken.

A szöveges üzenetekkel anélkül léphetünk kapcsolatba egyes tanulókkal, hogy az egész osztály munkáját megzavarnánk.

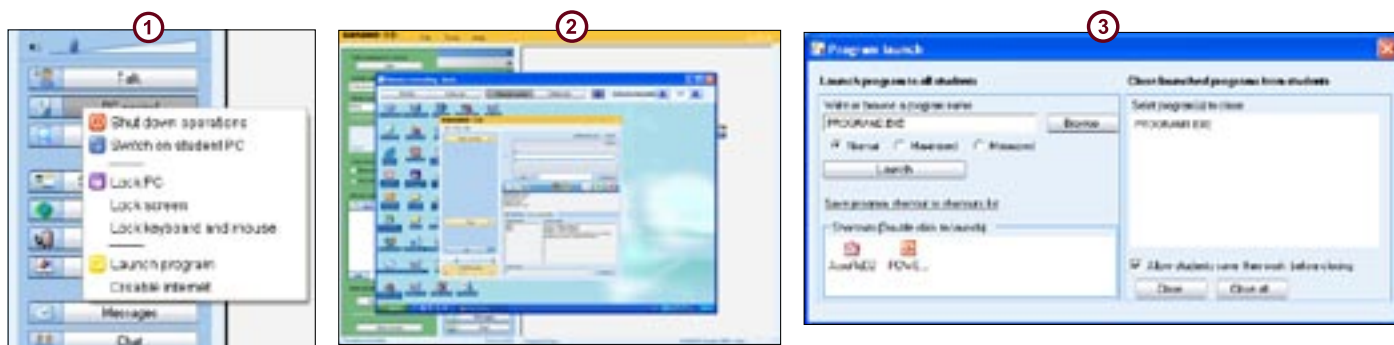
A csevegőprogramon alapuló kommunikáció ugyancsak lehetővé teszi, hogy egyes tanulókkal kapcsolatba lépjünk az osztály megzavarása nélkül, egyúttal pedig alapját képezheti új, interaktív tanulási tevékenységeknek is.

A csoportmunka-eszközök, mint az interaktív tábla és a marker bátorítják a tanulók részvételét a tanulási tevékenységekben.



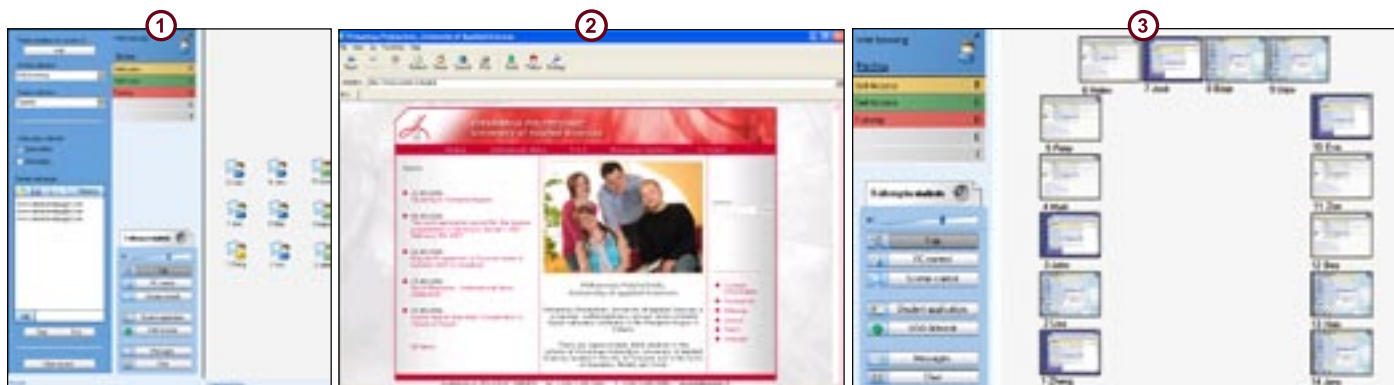
Tanári törzsnézet a SANAKO Study 500-ban

készítése és kezelése



FEJLETT TECHNOLÓGIA, KÖNNYŰ KEZELHETŐSÉG

- 1 A legfontosabb távvezérlési funkciók biztos hátteret nyújtanak ahhoz, hogy az oktatók segíthessenek a tanulóknak a kiadott feladatra történő zavartalan összpontosításban.
Az oktatók még a kijelentkezést és a rendszer leállítását is kezdeményezhetik távolról a tanulók gépein.
A „Wake-on-LAN” funkció segítségével az oktató képes távolról bekapcsolni a tanulók PC-it, ami lerövidíti az előkészületeket.
Az Internet-blokkoló funkcióval az oktató letilthatja a hozzáférést az internethez. Az internet mellett az oktatók megadhatnak más, ugyancsak letiltandó alkalmazásokat, így biztosítva, hogy a tanulók az alapvető feladatokra összpontosítsanak.
- 2 Az oktatók átvehetik az ellenőrzést a tanulók képernyője fölé, és nyomon követhetik munkájukat.
- 3 Az oktatók egyszerűen indíthatnak és zárhatnak le alkalmazásokat a tanulók gépein.



INTERNETBÖNGÉSZÉS ELLENŐRZÉS MELLETT

- 1 Az oktatók az osztály egésze vagy a tanulók egy kisebb csoportja számára indíthatnak és felügyelhetnek webes tevékenységeket.
- 2 A szoftver segítségével a tanulók számára könnyedén alakíthatók ki kirándulások a weben, illetve engedélyezett és tiltott zónák definiálhatók annak érdekében, hogy a tanulók ne tévedjenek nem megfelelő webhelyekre.
- 3 A képernyők pásztázásával és a tanulói képernyők miniatűr nézete segítségével biztosítható, hogy a tanulók kövessék a kijelölt utat és a feladatot.



Rugalmas és méretezhető – nélkülözhetetlen minden iskolában

A SANAKO Study 500 legfontosabb előnyei

- Szemléltető oktatás az osztály számára úgy, hogy a beszédhang mellett a tanári képernyőt is megjeleníti a tanulók gépein
- A tanulók képernyőinek és hangszóróinak diszkrét megfigyelésével nyomon követhető, hogyan haladnak a feladatokkal.
- A tanulók csoportokba osztásával ösztönözhető az együttműködés
- A csoportosítási funkcióval egyetlen osztályon belül is differenciálható az oktatás
- A tanulókat anélkül vihetjük irányított webes kirándulásokra, hogy aggódnunk kellene eltévedésük miatt.

Rendelkezésre álló modulok és szolgáltatások

A Study 500 szoftver funkciói olyan beépülő modulokkal bővíthetők, amelyek új oktatási és tanulási tevékenységeket vezetnek be. A szoftverhez emellett teljes körű értékesítés utáni támogatás tartozik.

SANAKO Corporation

A SANAKO (korábban Tandberg Educational) oktatástechnológiával foglalkozó vállalat, amely nyelvoktatási megoldásokat, oktatásszervező és tanterem-felügyeleti szoftvereket, virtuális képzési és szakmai továbbképzési megoldásokat fejleszt, illetve ügyfeleinek különböző szolgáltatásokat nyújt. Az élőhangos nyelvtanulási technológiájában világelsők vagyunk.

A jelenlegi megoldások már modern szoftverekből, vezeték nélküli és mobil rendszerekből állnak, amelyek a tanulás ösztönzése révén megsokszorozzák az eredményeket.

Értékesítőhálózatunk révén a világ minden részén elérhetőek vagyunk – a Tandberg Educational Quality termékcsalád több mint 100 országban használják elégedett ügyfeleink. Visszonteladói hálózatunk 70 országban szolgálja az ügyfeleket. A SANAKO székhelye Finnországban van, de Kínában, Franciaországban, az Egyesült Arab Emírátsokban, az Egyesült Királyságban és az USA-ban is tart fenn irodát. A SANAKO a Microsoft® minősített partnere, és tagja a Blackboard Building Blocks TM közösségnek.

A SANAKO Study modulok

- SANAKO Study Blackboard Modul (iskolatabla)
- SANAKO Study Video Live Modul (élő videoközvetítés)
- SANAKO Study Examination Modul (vizsgáztatás)
- SANAKO Study Content Authoring Modul (tartalom létrehozása)
- SANAKO Study Admin Modul (adminisztráció)
- SANAKO Study Lite Recorder Modul (hangfelvétel)
- SANAKO Study Poll Query Modul (tesztkitöltés)

A SANAKO szolgáltatások:

- SANAKO telepítési szolgáltatások
- SANAKO továbbképzési szolgáltatások
- SANAKO szoftverkarbantartás
- SANAKO távoli támogatási szolgáltatások
- SANAKO online képzési szolgáltatások

Hálózati követelmények

A hálózatban engedélyezni kell a többirányú (multicast) adatátvitelt.

FIGYELEM: A WLAN-hálózatok multicasting képessége korlátozott; kérjük, tanácsért forduljon a SANAKO-hoz.

Minimális rendszerkövetelmények

- Microsoft® Windows® XP vagy Windows Vista™ operációs rendszer
- Microsoft .NET Framework® 1.1 vagy 2.0
- DirectX 9.0c
- 1 GHz-es processzor
- 512 MB rendszermemória, az oktatói PC-hez 1 GB javasolt
- A telepítéshez 100 MB szabad tárterület a merevlemezen
- 1024*768 képernyőfelbontás 16-bites színmélységgel
- AC97 vagy HDA-kompatibilis hangkártya
- Hálózati adapter TCP/IP támogatással
- Bizonyos állománytípusok megtekintéséhez és a SANAKO Study Video Live modul működéséhez 7.0.3-as vagy annál magasabb verziószámú QuickTime® szükséges

FIGYELEM: A tényleges követelmények a konkrét rendszerkonfiguráció függvényében eltérhetnek ettől. Nagyon fontos, hogy az operációs rendszer zökkenőmentesen működjön mindazokon a PC-ken, amelyekre oktatói 500 vagy tanulói alkalmazást kívánunk telepíteni.

A Microsoft és a Windows a Microsoft Corporation bejegyzett védjegye vagy védjegye az Egyesült Államokban és/vagy más országokban.

A Blackboard, a Bb logó, a Building Blocks, a Building Blocks logó, a Blackboard Developers Network, és a Blackboard Learning System a Blackboard Inc. bejegyzett védjegyei vagy védjegyei az Egyesült Államokban és/vagy más országokban. Felhasználásuk engedélyköteles.

A QuickTime az Apple Computer Inc. bejegyzett védjegye.



Csúcstechnológia Finnországból



SANAKO Corporation

P.O. Box 41, FI-20741 Turku, Finland
Phone +358 2 2166 500 • Fax +358 2 2166 527
info@sanako.com, http://www.sanako.com
SANAKO Virtual Educational Community
http://members.sanako.com