



SANAKO Study 700

Nyelvi labor elérhető áron

Segítségével a tanárok megfelelő szintű támogatást és bátorítást nyújthatnak az alapszintű nyelvi tevékenységekhez.

A tanulók kihasználhatják az olyan alapvető tanulási funkciókat, mint a szövegértés és a beszédgyakorlatok, a tanárok pedig megfelelő eszközökhöz jutnak a tanulás támogatásához és nyomonkövetéséhez.

A SANAKO Study 700 egy bevezető szintű, fiatal vagy kezdő tanulók számára készült megoldással segít az iskoláknak bővíteni az általuk kínált nyelvtanulási programokat. Emellett azoknak az iskoláknak is megfelelő, amelyek most kívánják bevezetni első nyelvoktató megoldásukat, vagy könnyen használható lehetőséget szeretnének nyújtani felnőtt tanulóknak.

Azok az iskolák, amelyek ebbe az elérhető árú, belépőszintű oktatási megoldásba fektetnek, további SANAKO modulok révén egyéb oktatási, tanulási és osztályfelügyeleti megoldásokat vezethetnek be. Így többek között lehetőség nyílik élő videostreaming eljuttatására a tanulók számítógépeire, a Szavazás Modul (Voting Module) segítségével pedig a tanár hatékonyabban értékelheti a tanulók szöveg+értési szintjét és élő visszacsatolást kaphat tőlük.

A SANAKO Study 700 tovább bővíthető SANAKO Study 1200-ra, ami egy olyan, dinamikus licenc alapján használható, fejlett nyelvoktató megoldás, amely professzionális szintű rögzítési és csoportmunkaeszközök teljes körű választékát biztosítja. A megoldás egyszerűen telepíthető és karbantartható, valamint a többi SANAKO megoldáshoz hasonlóan kompatibilis a Microsoft® .NET technológia jelenlegi és jövőbeni verzióival.

* Este posibil să se aplice unele limitări.

Bővíthető nyelv



Támogatás a tanulóknak

A SANAKO Study 700 segítségével a tanárok ösztönző, interaktív környezetben használhatják ki digitális tanulási erőforrásaikat a tanulói tevékenység irányítására. A szoftverrel az oktatók egyszerűen indíthatnak alkalmazásokat és adhatnak feladatokat a tanulók számára, tanmenetfájlokat tölthetnek fel az irányított tanulási tevékenységekhez, a támogatás és a csoportmunka érdekében nyomon követhetik a tanulók képernyőit vagy akár az internethasználatot is az irányított, webalapú tanulási tevékenységre összpontosíthatják.

A tanárok számára olyan kommunikációs erőforrások könnyítik meg az egyedi segítségnyújtást az azt igénylő tanulók számára, mint a kétirányú hang- és szöveges üzenetküldés. Ezekkel együtt az interaktív nyelvalapú tevékenységek újabb rétege alakítható ki.

- a tanulók támogatása és nyomon követése
- alkalmazások és feladatok indítása
- irányított webes séták és irányított böngészés
- a tanulói számítógépek ellenőrzése figyelemfelkeltő blokkolás, leállítás, újraindítás, kiléptetés és hálózaton keresztüli indítás („wake-on-lan”) funkcióval
- tanmenetfájlok irányított tananyagokhoz

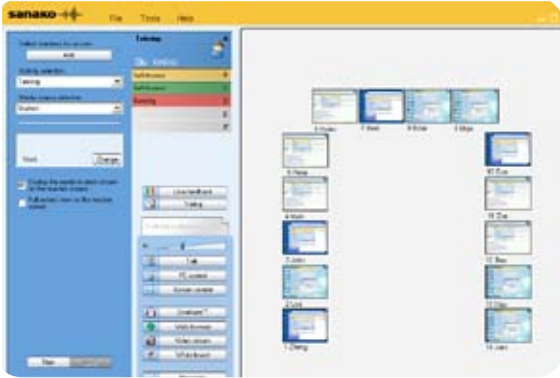
Csinálva tanulás

A SANAKO Study 700 tanulói alkalmazás egy egyszerűen használható, kétsávú multimédia-felvevőt biztosít a tanulóknak. Ennek segítségével a tanulók olyan bevezető szintű nyelvtanulási tevékenységeket végezhetnek, mint a hangfelvétel, a hangfájlok beszurása, illetve a hallott szöveg tömörítése, amelyek elősegítik célnyelvi beszédkészségük fejlődését. A tipikus gyakorlatok között szerepelhet a hallás utáni ismétlés, a kérdezz-felelek és a szinkronfordítás. A tanulók szövegtézési feladatai és beszédgyakorlatai könyvjelzők használatával is támogathatók.

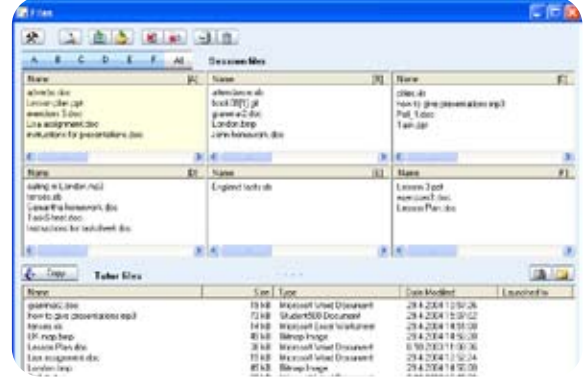


A SANAKO Study 700 tanulói felület képe egy hangfájl beszurása közben.

oktató szoftver



A SANAKO Study 700 tanári felület U-alakú tantermi elrendezés esetén.



A tanulók számára tananyagok indítására használt tanmenetfájlok a SANAKO Study 700 alkalmazásban.

A tanulók az azonnali szöveges üzenetküldési, illetve a hangkommunikációs funkciókkal is kérhetnek segítséget a tanároktól.

Egyszerű hangfelvétel tanulóknak
hangfájlok beszállása a hallás utáni ismétléshez, a kérdezz-felelekhez és a fordítási gyakorlatokhoz
könyvjelzők
tömörítés, ismétlés, valamint egérműveletekkel („drag-and-drop”) történő navigáció

Problémamentes használat

Valamennyi Study szoftverhez rendelkezésre áll átfogó támogatási csomagunk, így az alábbiak:
SANAKO szoftverkarbantartás
SANAKO oktatási szolgáltatások
SANAKO telepítési szolgáltatások
SANAKO Helpdesk

A SANAKO Study modulok

A SANAKO Study megoldásokhoz olyan beépülő modulok állnak rendelkezésre, amelyekkel további oktatási és tanulási tevékenységek valósíthatók meg. A jelenleg elérhető modulok:
SANAKO Study Examination Modul
SANAKO Study Video Live Modul
SANAKO Study Content Authoring Modul
SANAKO Study Blackboard Modul
SANAKO Study Lite Recorder Modul
SANAKO Study Voting Module





Tanári és a hallgatói számítógépekkel szembeni minimális rendszerkövetelmények

A Microsoft® Windows® XP vagy Vista operációs rendszer követelményeinek megfelelően

- Microsoft® .NET Framework® 2.0 vagy újabb verzió
- DirectX 9.0c
- 2 GB memória javasolt a tanári PC-hez
- 100 MB szabad lemezterület a telepítéshez*
- 1024*768 képernyőfelbontás 16-bites színekkel
- AC97- vagy HAD-kompatibilis hangkártya
- Hálózati adapter, TCP/IP-támogatás

Bizonyos fájlformátumok megjelenítéséhez és a Sanako Study Video Live modul használatához Quicktime 7.0.3 vagy újabb verzió szükséges

*A SANAKO Study 700 használatához szükséges szabad lemezterület mérete elsősorban a rögzítési funkció használatától függ, mivel a hosszabb felvételek több helyet vesznek igénybe a lemezen.

MEGJEGYZÉS A tényleges követelmények a rendszer konfigurációja szerint változhatnak. Elengedhetetlen, hogy az operációs rendszer problémamentesen fusson minden olyan számítógépen, amelyen a SANAKO Study 700 Tutor vagy Student alkalmazás telepítésre kerül.



A SANAKO oktatási megoldások

A SANAKO oktatási megoldások a legkiválóbb, modern technológiákkal szolgálják ki a tanárok és a tanulók igényeit bármilyen tanulási környezetben az élő oktatástól az egyéni vagy otthoni tanuláson át a távoktatásig. Megoldásaink széles választéka jóvoltából a tanárok bárhol és bármikor hatékony motivációt biztosító tanulási élményeket tervezhetnek és valósíthatnak meg.

A SANAKO-ról röviden

A SANAKO egy oktatástechnológiai megoldásokat fejlesztő nemzetközi szoftvercég. A Sanako díjnyertes megoldásait világszerte több mint 100 országban, több mint 19 000 iskola, felsőoktatási intézmény, illetve vállalat használja. A SANAKO székhelye Turkuban, Finnországban található, de az Egyesült Arab Emírátsokban, az Egyesült Királyságban, Finnországban, Franciaországban, Kínában és az USA-ban is tart fenn értékesítési irodát.

Elsőrendű termékeinket és szolgáltatásunkat hozzáértő, tapasztalt forgalmazók globális hálózata támogatja közel 70 országban. A SANAKO a Microsoft® minősített partnere, a Blackboard Building Blocks közösség és a WorldDidac Minőségi Charta tagja.